



# CIRQUE TATIE QUER



**LA  
VERRERIE  
PÔLE D'ALÈS  
NATIONAL CIRQUE  
OCCITANIE**

DES PRODUCTIONS  
DÉLÉGUÉES DE



# LE CONCEPT

## Cirque Portatif & Développement Territorial : un outil

Le Cirque Portatif est un ensemble de spectacles de cirque en espaces non-dédiés porté par La Verrerie d'Alès, Pôle National Cirque Occitanie.

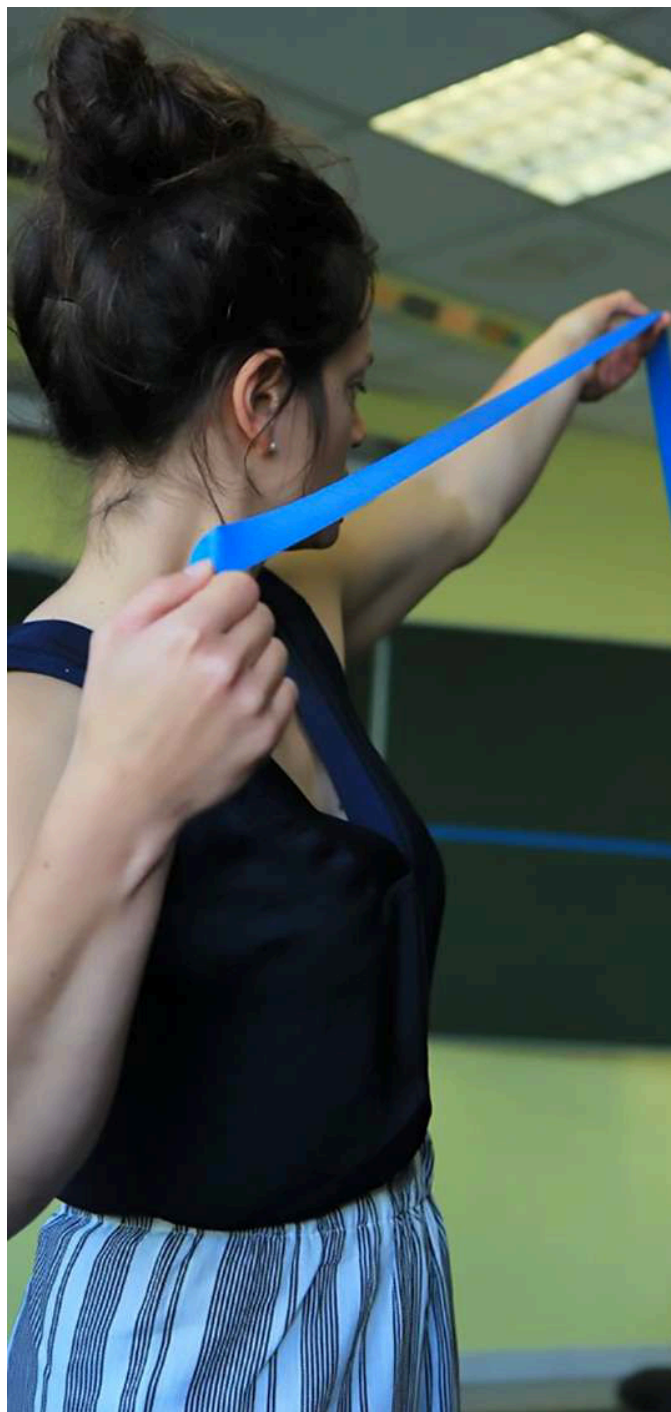
Ces spectacles de cirque, tout terrain et tout public, sont spécialement conçus et adaptés aux lieux qui ne se dédient pas aux spectacles et encore moins aux spectacles de cirque, gourmands en espace.

Les artistes qui relèvent le challenge de ce «cahier des charges spatiales», réinventent leurs disciplines et renouvellent la création avec audace : rapport de proximité avec le public, maîtrise de l'espace de jeu, écritures innovantes etc...

De factures comparables en qualité aux spectacles qui se produisent en salle ou en chapiteau, les productions du Cirque Portatif font l'objet de tournées en région Occitanie comme en France et partent à la rencontre de publics en médiathèque, musée, salle polyvalente, lieu patrimonial ou établissement scolaire.

Initié en 2012 avec le Département de l'Aude, le Cirque Portatif répondait à la volonté de diffuser des spectacles de cirque de création sur l'ensemble du territoire en complément des spectacles proposés dans le cadre du festival **TEMPS DE CIRQUES dans l'Aude**, en chapiteau et en salle.

Chaque année voit la création et la diffusion d'un nouveau spectacle porté par une équipe artistique différente afin de continuer à enrichir ce corpus de spectacles et à développer la culture au coeur des territoires.



HIC - Compagnie Tanmis (étape de travail)

**La Verrerie d'Alès  
accompagne ces spectacles  
durant trois saisons  
en production déléguée  
à l'échelle nationale.**

# LA PORTATIVITÉ

## Cirque Portatif & Développement Territorial : un levier

La Verrerie d'Alès, Pôle National Cirque Occitanie, s'attelle à ce que les spectacles du Cirque Portatif, en tant que levier de développement territorial et de médiation culturelle, s'attardent sur une «portativité» à 360° en relevant différentes contraintes.

### PORTATIVITÉ SPATIALE

Les spectacles sont le fruit de travail en espaces contraints (salles de classe, médiathèque etc.) lors de la phase de création afin de produire **des formes qui se fondent le mieux dans les futurs lieux de jeu** lors des tournées.

### PORTATIVITÉ TECHNIQUE

Les spectacles tournent en **autonomie technique** afin de faciliter le montage des spectacles dans tous les espaces. Les arrivées et les départs se font le même jour que la représentation. Le Cirque Portatif se produit dans des structures qui ne disposent pas ou peu de compétences techniques et de matériels adaptés au spectacle vivant.

### PORTATIVITÉ BUDGÉTAIRE

Les spectacles sont limités à trois personnes en tournée afin de **maintenir un coût de vente bas**. De plus, le Cirque Portatif reçoit des soutiens financiers en région (Occitanie en scène et le Ministère de la Culture dans le cadre du plan «*Culture près de chez vous*») afin de **lever d'autant plus toutes barrières financières** qui viendraient freiner la venue des spectacles chez des opérateurs aux budgets restreints (bibliothèque, associations...)

### PORTATIVITÉ PUBLIQUE

Les spectacles sont **adaptés à tous les publics**, familles, adultes et enfants dès 6 ans. Ils sont présentés lors d'étapes de travail ou de sorties de résidences à différents publics afin de **s'assurer du bon calibrage de l'écriture** pour tous les publics.



Manipulation Poétique - Compagnie Raoul Lambert - © Mélando

# LES SOUTIENS

## *Cirque Portatif & Développement Territorial : un engagement*

Le **Cirque Portatif** reçoit le soutien d'un ensemble de partenaires structurels qui interviennent à différents moments de la vie des spectacles, de la sélection des projets à la diffusion.

---

### SOUTIENS À LA PRODUCTION

#### LE DÉPARTEMENT DU GARD

dans le cadre des résidences «Artistes au Collège»  
menées dans les collèges Alès Agglomération.

#### LE CIRQUE JULES VERNE

Pôle national cirque et arts de la rue d'Amiens, à la sélection  
des candidatures de projets, en cofinancement et en diffusion

#### LE PLONGEOIR - CITÉ DU CIRQUE

pour le Pôle cirque Le Mans, à la sélection des candidatures de projets,  
en cofinancement, en accueil en résidence et en diffusion.

#### LE PRATO

Pôle national cirque de Lille, à la sélection des candidatures de projets,  
en cofinancement et en diffusion

#### L'ESPACE PAUL JARGOT - VILLE DE CROLLES

Espace Paul Jargot Scène ressource en Isère, Ville de Crolles  
à la sélection des candidatures de projets, en cofinancement, en  
accueil en résidence et en diffusion.

---

### SOUTIENS À LA DIFFUSION

#### OCCITANIE EN SCÈNE

agence régionale du spectacle vivant, à la sélection des candidatures  
de projets et au soutien à la diffusion régionale.

---

### LABELISÉ

#### LE MINISTÈRE DE LA CULTURE

dans le cadre du plan « Culture près de chez vous » pour la diffusion  
régionale.



# LA CHRONOLOGIE DU CIRQUE PORTATIF

## L' évolution du Cirque Portatif

DE  
2013  
À  
2016

- **Commandes de spectacles** à des compagnies de cirque
- **Tournées** dans le cadre de **TEMPS DE CIRQUES** dans l'Aude (11)
- **4 spectacles** en 4 ans et 4 tournées

2016

- **Sélections des spectacles sur candidature** et non plus sur commandes
- **Productions déléguées** pour 3 saisons et non plus de tournées uniques
- **Partenariat structurel** du Cirque Portatif avec le **Cirque Jules Verne**, Pôle national cirque et arts de la rue - Amiens (80)
- **Partenariat structurel** du Cirque Portatif avec **Occitanie en Scène**, agence régionale du spectacle vivant
- Mise en place du **partenariat structurel de résidences en Collège** dans le cadre de «Artistes au Collège», dispositif de résidence du **Département du Gard** (30)

DEPUIS  
2018

- **Soutien financier** à la diffusion régionale du Ministère de la Culture dans le cadre du plan «**Culture près de chez vous**»

2019

- **Partenariat structurel** du Cirque Portatif avec la **Cité du Cirque et le festival Le Mans fait son cirque** pour le Pôle régional cirque Le Mans

2022

- **Partenariat structurel** du Cirque Portatif avec **Le Prato**, Pôle national cirque de Lille et **la ville de Crolles** (38)

DE 2017  
À 2025

- Création de **7 spectacles**
- **Tournées annuelles régionales et nationales**



Corps de Bois - Compagnie Daraomaï - © Yahnn Owen

# LES SPECTACLES

## Le Cirque Portatif : plus de dix ans de productions

Le Cirque Portatif représente 12 spectacles produits parmi lesquels 2 toujours en tournée en Occitanie et sur l'ensemble de la France.

### 2013

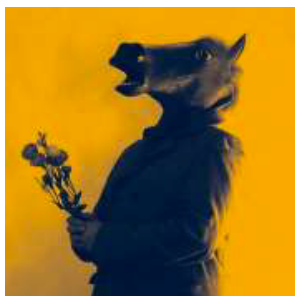


#### AUTOUR DE "A WHOLE STORY..." COMPAGNIE DU CHAPEAU

Variation du spectacle A Whole Story...

*Fin de l'exploitation*

### 2014

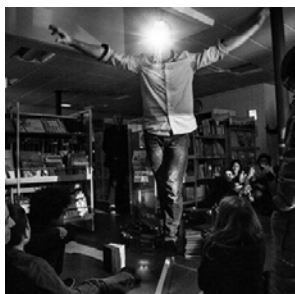


#### LE CIRQUE POUSSIÈRE #1 LA FAUX POPULAIRE - LE MORT AUX DENTS

Re-cr ation en 2015 pour chapiteau

*Fin de l'exploitation*

### 2015

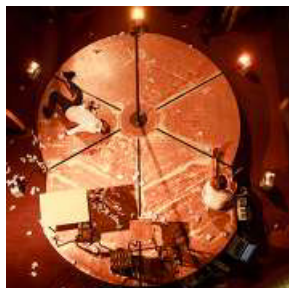


#### LE RAPPORT BERTHIER LONELY CIRCUS & GARNIOUZE INC.

Communiqu  sous le nom *Alexandrin le Grand* de la Compagnie C sure   l'h mistiche

*Fin de l'exploitation*

## 2016



### **LETTRÉ À VICTOR** **COMPAGNIE DARAOMAÏ**

Re-cr  ation en 2017 sous le nom de *Corps de Bois*

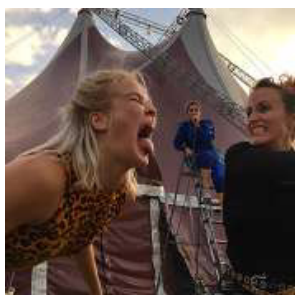
## 2017



### **MANIPULATION PO  TIQUE** **COMPAGNIE RAOUL LAMBERT**

Production d  l  gu  e de La Verrerie d'Al  s (2017-2020)

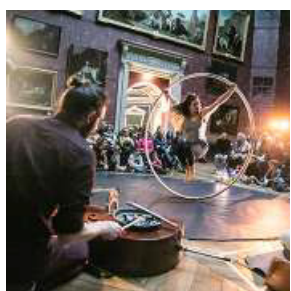
## 2018



### **T  LE STORY. R  PERTOIRE D'UN CHA  S** **LA COMPAGNIE D'ELLES**

Production d  l  gu  e de La Verrerie d'Al  s (2018-2021)

## 2019



### **HiC** **COMPAGNIE TANMIS** **ROUE CYR • MUSIQUE •   QUILIBRES**

Production d  l  gu  e de La Verrerie d'Al  s (2019-2023)

Entre acrobatie,   quilibre sur objets, roue Cyr et contrebasse, trois artistes cr  ent dans un espace r  duit mais surtout avec cet espace. Ils composent avec les marges, les asp  rit  s, les fronti  res, les volumes et les rebords, un vocabulaire acrobatique et musical redessinant l'architecture environnante. Ils entrent en r  sonance avec le lieu et mettent    jour leurs espaces int  rieurs.

**De et avec :** Nathalie Bertholio, Simon Deschamps, Marco Quaresimin, Olivia Scemama

**Soutien dramaturgique :** Arnaud Saury

# 2020



## LA PROLEPSE DES PROFANES

**COMPAGNIE ARMISTICE**

**ACROBATIES • JONGLAGE • CONFÉRENCE BURLESQUE**

Production déléguée de La Verrerie d'Alès (2020-2023)

Un jongleur qui jingle sans s'en rendre compte.

Un danseur plus léger qu'il n'en a l'air.

Un clown qui fait de la politique malgré lui.

La prolepse c'est un spectacle de cirque qui se pose la question de ce qu'est un spectacle de cirque.

Et qui pourrait bien nous surprendre. Nous, les profanes.

**De et avec :** Martin Cerf

**Soutien dramaturgique :** Guy Alloucherie & Jérôme Colloud

# 2021



## LA MÊLÉE

**COMPAGNIE 220VOLS**

**MÂT • CLOWN • MUSIQUE**

Production déléguée de La Verrerie d'Alès (2021-2024)

Un moment d'égarement où on ne sait plus si on est content de s'être engagé dans le match ou si on ne ferait pas mieux d'aller construire un château de sable.

Un faux départ, une mêlée sans contact... et pourtant !

La Mêlée est un saut dans l'inconnu, le point de non-retour où tout arrive un carambolage de glamour, de vie et d'humour.

**De et avec :** Céline Berneron & Nicolas Quételard

**Mise en scène :** Frédéric Blin

**Collaboration artistique :** Laura Franco

Les spectacles toujours en tournée **dans le dispositif**

# 2023



## NOUS, ON A RIEN VU VENIR...

**COMPAGNIE 220VOLS**

**MÂT • CLOWN • MUSIQUE**

Production déléguée de La Verrerie d'Alès (2021-2024)

« Nous, on n'a rien vu venir » est une performance-spectacle participative un brin

« folichonne » voir même complètement déjantée par moment, où deux interprètes circassiens se livrent à un match grotesque et doux autour d'un agrès de cirque qui n'en est pas un : un téléviseur.

**De et avec :** Édouard Peurichard & Thomas Martin

**Mise en scène :** Édouard Peurichard

**Regard extérieur :** Idriss Roca

**Coach portés acrobatiques :** LN Gasnier

**Public :** Tout public à partir de 6 ans



# LA NOUVELLE CRÉATION 2025

En tournée depuis le 08 novembre 2025



© Photo : Grégoire Gisselmann

## Attention à ta tête ou les études sur la chute

CIE LE POLPESSE

JONGLAGE, DANSE & ANTIPODISME

Production déléguée de La Verrerie d'Alès (2025-2028)

Trois jongleuses, une baignoire, 100 balles, 11 massues, 12 mains.

Voici les éléments qui donneront vie à un univers sensible et intimiste dans lequel petits et grands seront immergés pendant 45 minutes. Un spectacle qui célèbre la persévérance face à la chute où l'attention ne sera pas portée à la réussite mais au chemin pour y arriver, pour embrasser ensemble l'échec avec humour.

**De et avec :** Francesca Fioraso, Gioia Santini & Cecilia Zucchetti

**Regard Extérieur :** Sylvain Cousin et Valentina Santori

**Public :** Tout public à partir de 6 ans

### Mentions partenaires complètes

**Production :** Le Polpesse

**Production déléguée :** La Verrerie d'Alès – Pôle National Cirque Occitanie

**Co-production :** Le Prato – Pôle National Cirque Lille • Cirque Jules Verne – Pôle National Cirque et arts de la rue – Amiens • Le Plongeur – Cité du Cirque – Pôle National Cirque Le Mans Sarthe Pays de la Loire • Espace Paul Jargot – Scène ressource en Isère – Ville de Crolles • Maison des Jonglages, scène conventionnée de Bondy • Les Noctambules – Lieu de Fabrique

**Soutiens et accueils en résidence :** Département du Gard dans le cadre d'Artistes au collège en partenariat avec le Collège Alphonse Daudet – Alès • Espace Paul Jargot – Scène ressource en Isère – Ville de Crolles en partenariat avec la Médiathèque intercommunale Gilbert Dallet et le centre social de Brignoud • Le Plongeur – Cité du Cirque – Pôle National Cirque Le Mans Sarthe Pays de la Loire en partenariat avec l'EHPAD La Reposance • Médiathèque Alphonse Daudet – Alès Agglomération • Ville de Grabels • Espace culturel Mendi Zolan – Ville d'Hendaye • Topada Fabrika – Fabrique des arts de la rue au Pays Basque • Central Del Circ – Barcelone

Projet Lauréat EKO – Pyrénées de Cirque est un projet européen de coopération transfrontalière cofinancé par le FEDER et le programme Interreg-POCTEFA.

Spectacle soutenu dans le cadre du Pôle International de Diffusion et de Production Circ-Ino pour un cirque international en transition.

# LES PARTENAIRES DE SPECTACLES

## Des soutiens supplémentaires adaptés à chacun

Chaque spectacle dispose en plus de partenaires propres à leur production.

### AUTOUR DE « A WHOLE STORY... » • COMPAGNIE DU CHAPEAU

**Production** : Compagnie du Chapeau / Collectif La Basse Cour

**Coproductions** : L'Entre-Sort de Furies - Chalons-en-Champagne • L'Espace Périphérique - Paris • La Verrerie d'Alès, Pôle National Cirque Occitanie • l'Entre-Pont

**Résidences de création** : La Grainerie - Balma • Maison des Jonglages - La Courneuve • Théâtre Christian Liger - Nîmes • L'Entre-Sort de Furies • L'Espace Périphérique • La Verrerie d'Alès, Pôle National Cirque Occitanie • Turbul' - Fabrique circassienne - Nîmes • L'Entre-Pont

**Soutiens** : Ville de Nîmes • Conseil Général du Gard • Conseil Régional Languedoc-Roussillon

### LE CIRQUE POUSSIÈRE #1 • LA FAUX POPULAIRE - LE MORT AUX DENTS

**Commande** de La Verrerie d'Alès, Pôle National Cirque Occitanie, dans le cadre de Temps de Cirques dans l'Aude #3

### LE RAPPORT BERTHIER • LONELY CIRCUS & GARNIOUZE INC.

**Commande** de La Verrerie d'Alès, La Verrerie d'Alès, Pôle National Cirque Occitanie, dans le cadre de Temps de Cirques dans l'Aude #4

### LETTRE À VICTOR • COMPAGNIE DARAOMAÏ

**Commande** de La Verrerie d'Alès, Pôle National Cirque Occitanie, dans le cadre de Temps de Cirques dans l'Aude #5, Re-création en 2017 sous le nom **CORPS DE BOIS**

**Production** : Compagnie Daraomaï

**Coproductions et Résidences** : La Verrerie d'Alès, Pôle national cirque Occitanie • La Cascade, Pôle national cirque Auvergne - Rhône-Alpes • La Grainerie, Fabrique des arts du cirque et de l'itinérance • La Central del Circ - Barcelone • Le Chai, Espace Culturel Carcassonne Agglo

**Projet bénéficiaire** du Fonds de Création du projet de coopération transfrontalière De Mar a Mar, dans le cadre du POCTEFA. **Avec le soutien** de La Grainerie et de la Central del Circ.

**Soutiens** : Départemental de l'Aude • Région Occitanie • Réseau en scène Languedoc-Roussillon

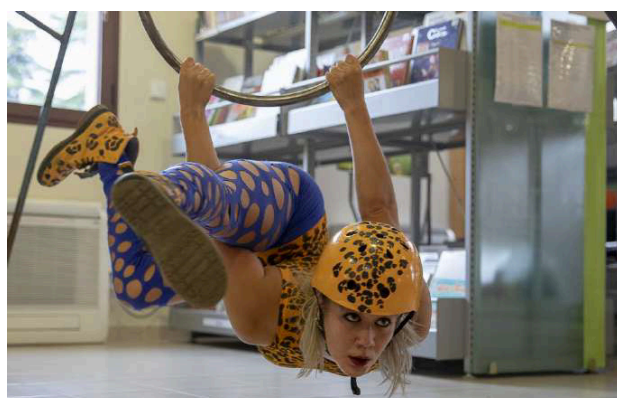
### MANIPULATION POÉTIQUE • COMPAGNIE RAOUL LAMBERT

**Production** : Compagnie Raoul Lambert

**Coproductions** : La Verrerie d'Alès, Pôle national cirque Occitanie • La Cascade, Pôle national cirque Ardèche - Auvergne-Rhône-Alpes • Cirque Jules Verne, Pôle national cirque et arts de la rue d'Amiens

**Accueil en résidence** : Département du Gard - Collège Jean Moulin - Alès

**Soutien à la diffusion régionale** : Occitanie en Scène



Tôle Story. Répertoire d'un Chaos  
La Compagnie d'Elles © Pierre Rigo

(Suite...)

## TÔLE STORY. RÉPERTOIRE D'UN CHAOS • LA COMPAGNIE D'ELLES

**Production** : La Compagnie d'Elles

**Coproduction** : La Verrerie d'Alès, Pôle National Cirque Occitanie • Cirque Jules Verne, Pôle national cirque et arts de rue d'Amiens • La Grainerie, Fabrique des arts du cirque et de l'itinérance

**Aide à la création** : DRAC Occitanie

**Soutien à l'écriture** : Projet Lauréat de la Bourse SACD « Processus Cirque » en partenariat avec L'Académie Fratellini • Projet Lauréat de la Bourse à l'écriture pour les arts de la rue et du cirque en collaboration avec la SACD France et Belgique à Latitude 50, Marchin (B)

**Soutien à la diffusion** : CIAM • Université Toulouse Jean Jaurès • 2R2C - Paris • Académie Fratellini - La Plaine Saint Denis • Mairie de Laval-Pradel

**Accueils en résidence** : Département du Gard - Collège Jean Moulin - Alès • Alès Agglomération - Médiathèque Alphonse Daudet - Alès

## HIC • COMPAGNIE TANMIS

**Production** : Compagnie Tanmis

**Production déléguée** : La Verrerie d'Alès, Pôle National Cirque Occitanie

**Coproduction** : La Verrerie d'Alès, Pôle national cirque Occitanie • Cirque Jules Verne, Pôle national cirque et arts de la rue d'Amiens • Cité du Cirque pour le Pôle régional cirque Le Mans

**Soutiens et accueils en résidence** : Département du Gard - Collège Jean Moulin - Alès • Le Salto, Ecole des arts du cirque - Alès • Cité du Cirque pour le Pôle régional cirque Le Mans en partenariat avec le Collège Alain-Fournier • Alès Agglomération - Médiathèque Germinal - La Grand-Combe

**Soutien à la diffusion régionale** : Occitanie en Scène

## LA PROLEPSE DES PROFANES • COMPAGNIE ARMISTICE

**Production** : Compagnie Armistice

**Production déléguée** : La Verrerie d'Alès, Pôle National Cirque Occitanie

**Coproduction** : Cirque Jules Verne, Pôle national cirque et arts de la rue d'Amiens • La Verrerie d'Alès, Pôle National Cirque Occitanie • Cité du Cirque pour le Pôle régional cirque Le Mans

**Soutiens et accueils en résidence** : Le Cratère, Scène nationale d'Alès • Département du Gard - Collège Jean Moulin - Alès • Cité du Cirque pour le Pôle régional cirque Le Mans en partenariat avec le Collège Alain-Fournier • Alès Agglomération - Médiathèque Alphonse Daudet • Alès Agglomération - Maison Rouge, Musée des vallées cévenoles

**Soutien à la diffusion régionale** : Occitanie en Scène

## LA MÊLÉE • COMPAGNIE 220VOLS

**Production** : Compagnie 220vols

**Production déléguée** : La Verrerie d'Alès, Pôle National Cirque Occitanie

**Cofinancement** : Cité du Cirque pour le Pôle régional cirque Le Mans • Cirque Jules Verne – Pôle national cirque et arts de la rue – Amiens • La Grainerie – Fabrique des arts du cirque et de l'itinérance & Pôle européen de production – Balma / Toulouse Métropole

**Soutiens et accueils en résidence** : Département du Gard - Collège Antoine Deparcieux en partenariat avec la Commune du Martinet • Cité du Cirque pour le Pôle régional Cirque Le Mans en partenariat avec le collège Alain-Fournier • Médiathèque Alphonse Daudet – Alès Agglomération

**Soutien à la diffusion régionale** : Occitanie en Scène

**Spectacle bénéficiaire** du Fonds de Création du projet de coopération transfrontalière Travesía – Pyrénées de cirque, cofinancé par le FEDER. **Avec le soutien** de La Grainerie – Fabrique des arts du cirque et de l'itinérance & Pôle européen de production – Balma / Toulouse Métropole • La Central del Circ • HAMEKA – Fabrique des arts de la rue et du cirque – Kultura Pays Basque



(Suite...)

## **NOUS ON N'A RIEN VU VENIR • COMPAGNIE LA SUPERETTE**

**Production :** La Superette

**Production déléguée :** La Verrerie d'Alès - Pôle National Cirque Occitanie

**Cofinancement** Le Prato – Pôle national cirque Lille • Cirque Jules Verne – Pôle national cirque et arts de la rue – Amiens • Le Plongeoir – Cité du Cirque – Pôle cirque Le Mans Pays de la Loire • Espace Paul Jargot – Scène ressource en Isère • Ville de Crolles

**Soutiens et accueils en résidence :** Département du Gard dans le cadre d'Artistes au collège en partenariat avec le Collège Alphonse Daudet • Espace Paul Jargot – Scène ressource en Isère • Ville de Crolles en partenariat avec la Médiathèque intercommunale Gilbert Dalet et le Collège Simone de Beauvoir • Le Plongeoir – Cité du Cirque – Pôle cirque Le Mans Pays de la Loire en partenariat avec le Collège Alain-Fournier • Médiathèque Alphonse Daudet • Alès Agglomération Institut Français de Barcelone, Espagne.

**Soutiens à la diffusion régionale :** Occitanie en Scène



HIC - Compagnie TANMIS  
Musée de Picardie - Amiens © Noémie Laval



## CONTACTS

### DIFFUSION & PRODUCTION

**AURÉLIE BARBOTTE**

cirqueportatif@laverrieriedales.fr

06 62 88 76 77

---

### LA VERRERIE D'ALÈS PÔLE NATIONAL CIRQUE OCCITANIE

✉ contact@laverrieriedales.fr

📍 155 RUE DU FAUBOURG DE ROCHEBELLE  
30100 - ALÈS

☎ 04 66 86 45 02

🌐 [www.laverrieriedales.fr](http://www.laverrieriedales.fr)

📱 @laverrieriedales

---

*La Verrerie d'Alès est conventionnée par :*



*La Verrerie d'Alès est soutenue par :*



Soutenu  
par



**MINISTÈRE  
DE LA CULTURE**

*Liberté  
Égalité  
Fraternité*



**occitanie**  
en scène



**LE PLO** **NGEO** **COIR**  
CITÉ DU CIRQUE  
Pôle National Cirque Le Mans  
Sarthe Pays de la Loire



*maison  
des  
jONGLAGES*  
scène conventionnée  
jONGLAGES

